

Armação positiva das lajes do pavimento Cobertura
escala 1:50

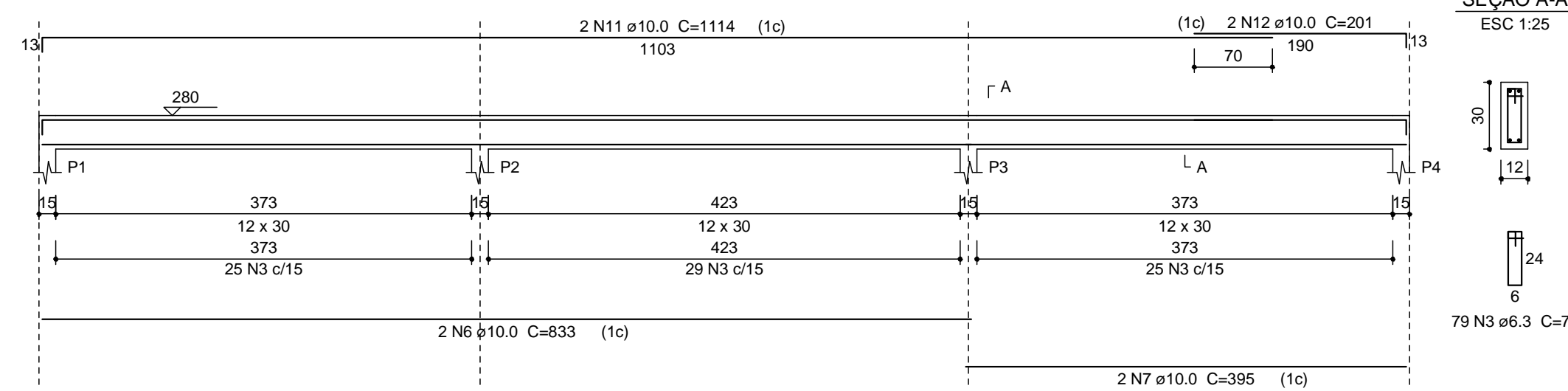
Relação do aço					
Cobertura:		8xP1	4xP10		
Térreo:		Positivos	3xV1		
		4xV4	3xV1		
AÇO	N	DIAM (mm)	QUANT	C.UNIT (cm)	C.TOTAL (cm)
CA50	1	6.3	15	399	5985
	2	6.3	19	314	5966
	3	6.3	1098	72	79056
	4	10.0	16	297	4752
	5	10.0	48	467	22416
	6	10.0	12	833	9996
	7	10.0	12	395	4740
	8	10.0	6	1113	6678
	9	10.0	6	184	1104
	10	10.0	24	606	14544
	11	10.0	6	1114	6684
	12	10.0	6	201	1206
	13	10.0	8	627	5016

Resumo do aço			
AÇO	DIAM (mm)	C.TOTAL (m)	PESO (kg)
CA50	6.3	910.1	222.7
	10.0	771.4	475.6
PESO TOTAL (kg)			
CA50	698.3		

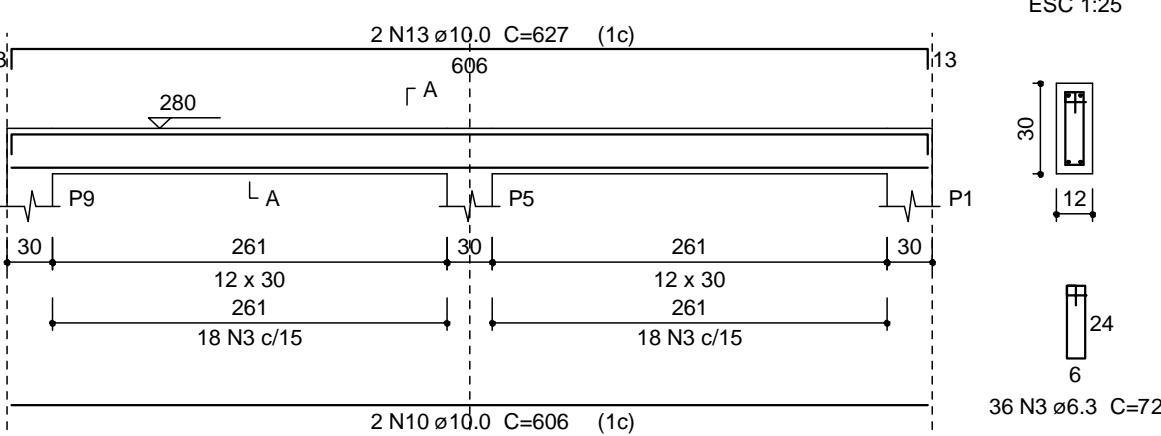
Volume de concreto (C-25) = 7.29 m³
Área de forma = 140.79 m²

COBERTURA

V1, V2, V3
ESC 1:50

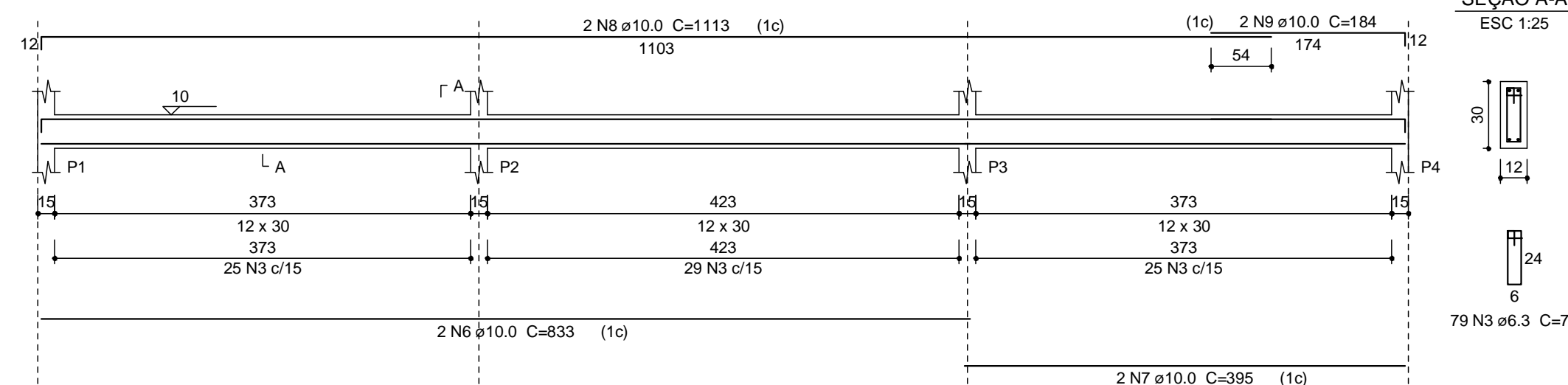


V4, V5, V6, V7
ESC 1:50

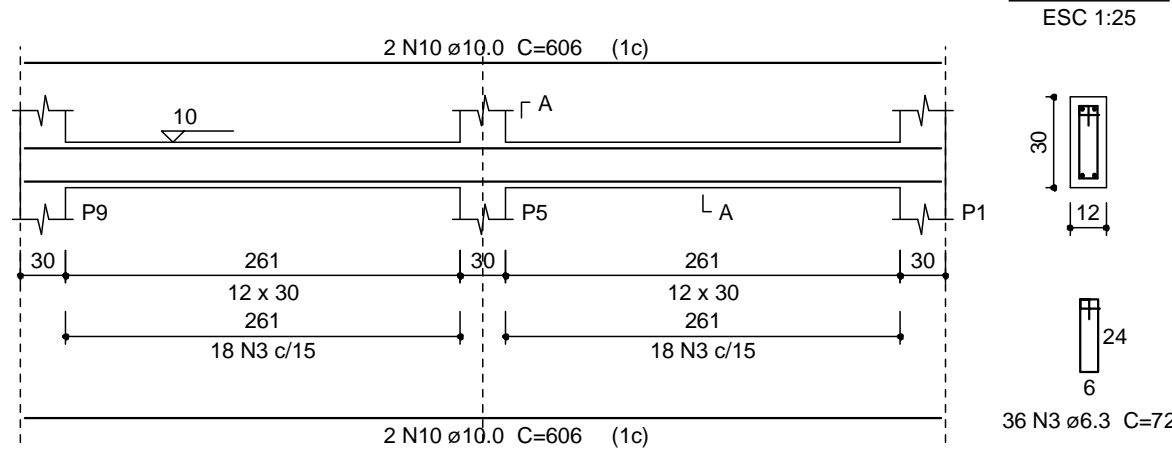


TÉRREO

V1, V2, V3
ESC 1:50

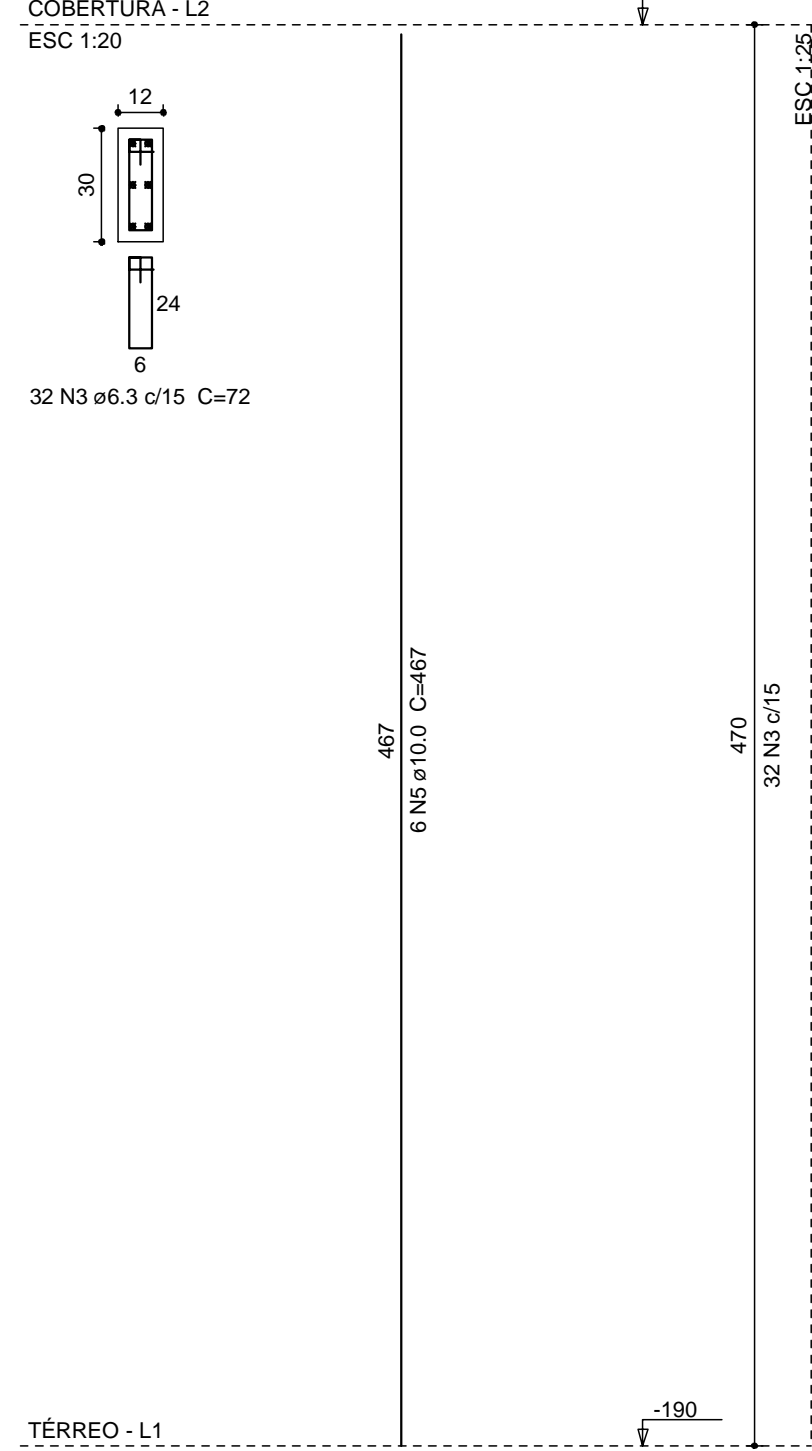


V4, V5, V6, V7
ESC 1:50

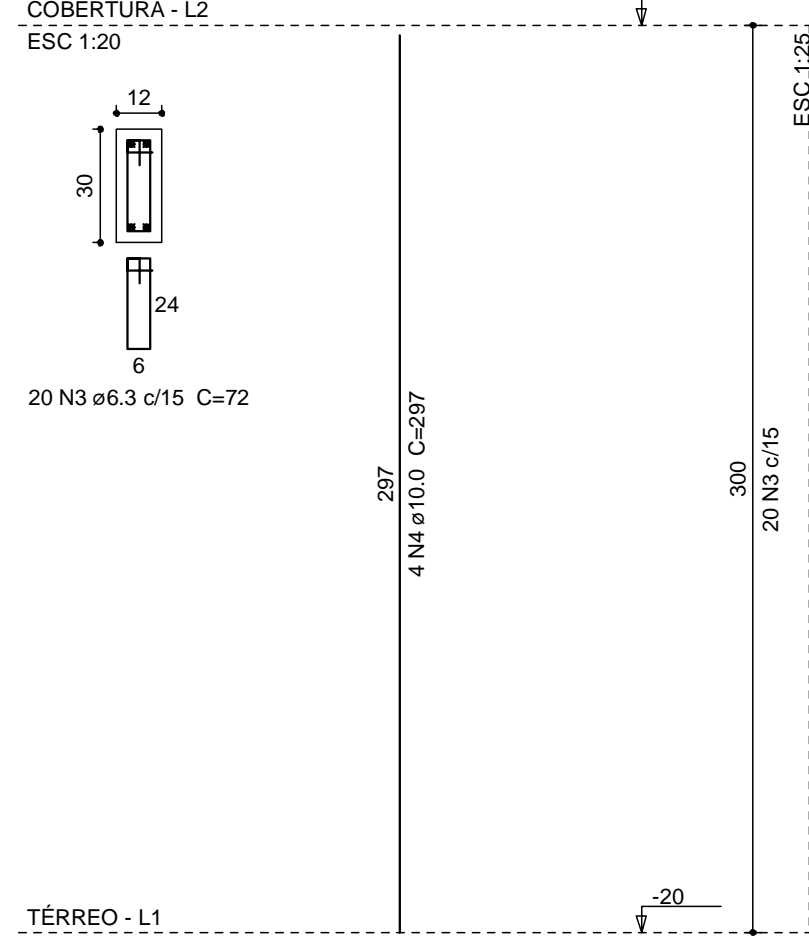


PILARES

P1, P2, P3, P4, P5, P6, P7, P8



P9, P10, P11, P12



- NOTAS GERAIS
- Concreto a usar: fck = 25,0 MPa.
 - Medidas expressas em centímetros. Escalas indicadas no desenho.
 - Não tomar medidas do desenho com régua (escala).
 - Observar comprimentos mínimos de trapasse (emendas e espigas) exigidos.
 - Obter cobertura das armaduras segundo as normas da ABNT e o projeto.
 - Dispor armaduras de pele (costela) quando se indicar no desenho da ferragem.
 - Não alterar a distribuição das armaduras de pilares nas respectivas seções.
 - Projeto de fundações conforme RELATÓRIO fornecido por SONDAPT SONDAGENS E POÇOS LTDA.
 - No caso de dúvidas, ou na suspeita de engano no desenho, contatar o calculista.

00		EMISSO INICIAL	Manassés	28/10/2015
REVISO		DESCRIO	VISTO	DATA
OBRA		UNIVERSIDADE FEDERAL DO AMAZONAS PREFEITURA DA UFAM AMPLIAÇÃO DO ESTACIONAMENTO DO ICHL COM CONSTRUÇÃO DE ABRIGOS DE ÔNIBUS E PASSARELAS INCORPORADOS.		
TÍTULO		ESTRUTURA DE CONCRETO DETALHES PILARES, VIGAS E LAJES		
ESCALA	INDICADA	DATA	PROJETO	ART:
		28/10/2015	Manassés I. Maia CREA-111150-D-AM	XX
		ARQUIVO	1402-EC-TE-03.cad	

1402-EC-TE-03

Configuração de Penas	
Código em Tabela de Penas	
- Espessura a 90°	
- Color = Black	
- Display = On	
Com exceção das seguintes:	
Penas	Espessura
1	0.10
2	0.20
3	0.30
4	0.40
5	0.50
6	0.60
7	0.75
8	0.90